



NTEC Normalien GmbH  
 Postfach 1152  
 58541 Halver

Herpiner Weg 18  
 58553 Halver  
 Germany

Tel.: +49 2353 66 10 82  
 Fax: +49 2353 66 12 40

[info@ntec-net.de](mailto:info@ntec-net.de)  
[www.ntec-net.de](http://www.ntec-net.de)

NTEC Normalien GmbH | Herpiner Weg 18 | 58553 Halver

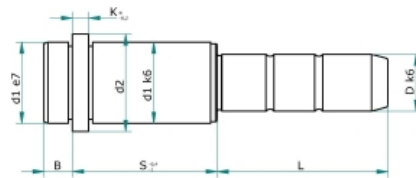
WW/-

06.08.2013

Leitfaden Suchmaschine Technische Daten der NTEC Normalien GmbH



Hier können Sie gezielt nach einem Artikel und dessen technischen Daten suchen. Nutzen Sie dazu die Suchfilter in der Kopfzeile der Tabelle.



Artikel: 1-5 / 613      << Seite 1 von 123 >>

Kurzname	S	D	L	B	d1	d2	K	Link
A010-a   12   9 x 25	12	9	25	3	14	16	3	<a href="#">Shop</a>
A010-a   12   9 x 45	12	9	45	3	14	16	3	<a href="#">Shop</a>
A010-a   12   9 x 65	12	9	65	3	14	16	3	<a href="#">Shop</a>
A010-a   12   10 x 25	12	10	25	3	14	16	3	<a href="#">Shop</a>
A010-a   12   10 x 45	12	10	45	3	14	16	3	<a href="#">Shop</a>



NTEC Normalien GmbH | Herpiner Weg 18 | 58553 Halver

## 1. Sinn und Zweck

Die Suchmaschine in den technischen Daten der NTEC ermöglicht es Kunden und Mitarbeitern, innerhalb einer ausgewählten Produktgruppe, gezielt nach Artikelmerkmalen zu Suchen. Durch diese Software schaffen wir Transparenz für alle Beteiligten, die Kommunikation wird vereinfacht. Die Software soll den Vertriebsinnendienst bei der Produktauswahl sowie der Kundenberatung unterstützen.

## 2. Zugang

Die technischen Datenblätter sind direkt über unsere Webseite erreichbar. Man kann Sie über den Online Shop oder über den Online Katalog aufrufen.



In beiden Fällen ist eine Vorauswahl der Produktgruppe erforderlich. In diesem Beispiel wurde die Produktgruppe A010-A gewählt.

Über den Online Katalog ergibt sich folgende Startseite.

Suchbegriff:

**Es wurde eine Artikelgruppe gefunden.**



[Führungssäule mit Zentrierbund](#) | [Technische Daten](#) | [Online-Shop](#)

Durch einen Klick auf den Link Technische Daten gelangen Sie zur Suchmaschine für diese Produktgruppe.

## Führungssäule, ZB



Das aktuelle Produktdatenblatt können Sie unter dem folgenden Link downloaden:

**Produktdatenblatt**

Technische Informationen zu allen Produktgruppen erhalten Sie unter folgendem Link:

**Technische Information**

Seiten: [1](#) [2](#) [3](#) [4](#) [5](#) ... [\[nächste >>\]](#)

	Produkte+	Preis	Bestellen
1			

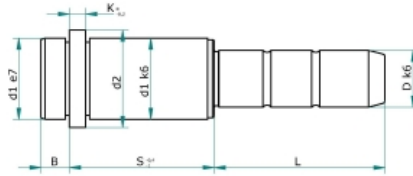
Durch einen Klick auf den Link Technische Information gelangen Sie zur Suchmaschine für diese Produktgruppe.

### 3. Seitenaufbau der Suchmaschine

Der Seitenaufbau für alle technischen Daten ist stets gleich.



Hier können Sie gezielt nach einem Artikel und dessen technischen Daten suchen. Nutzen Sie dazu die Suchfilter in der Kopfzeile der Tabelle.



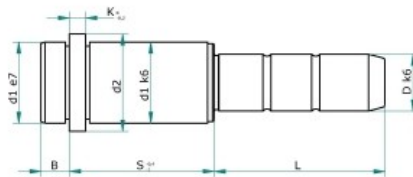
Artikel: 1-5 / 613      << Seite 1 von 123 >>      ? ✕

Kurzname	S	D	L	B	d1	d2	K	Link
A010-a   12   9 x 25	12	9	25	3	14	16	3	<a href="#">Shop</a>
A010-a   12   9 x 45	12	9	45	3	14	16	3	<a href="#">Shop</a>
A010-a   12   9 x 65	12	9	65	3	14	16	3	<a href="#">Shop</a>
A010-a   12   10 x 25	12	10	25	3	14	16	3	<a href="#">Shop</a>
A010-a   12   10 x 45	12	10	45	3	14	16	3	<a href="#">Shop</a>

In der ersten Zeile finden Sie die Produkt- bzw. Maßzeichnung mit den benannten Dimensionen sowie ein Produktphoto.



Hier können Sie gezielt nach einem Artikel und dessen technischen Daten suchen. Nutzen Sie dazu die Suchfilter in der Kopfzeile der Tabelle.



In der zweiten Zeile finden Sie am linken Rand die Anzahl der verfügbaren Artikel der Produktgruppe, in der Mitte die Steuertasten zum Blättern der einzelnen Seiten sowie am rechten Rand Tasten zum Löschen bereits gewählter Filtereinstellungen.

Artikel: 1-5 / 613      << Seite 1 von 123 >>      ? ✕

Am unteren Ende der dargestellten Seite finden Sie die eigentlichen Artikel mit den Ihnen zugeordneten Merkmalen.


Kurzname	S	D	L	B	d1	d2	K	Link
A010-a   12   9 x 25	12	9	25	3	14	16	3	<a href="#">Shop</a>
A010-a   12   9 x 45	12	9	45	3	14	16	3	<a href="#">Shop</a>
A010-a   12   9 x 65	12	9	65	3	14	16	3	<a href="#">Shop</a>
A010-a   12   10 x 25	12	10	25	3	14	16	3	<a href="#">Shop</a>
A010-a   12   10 x 45	12	10	45	3	14	16	3	<a href="#">Shop</a>

#### 4. Suchmaske benutzen

Die Startseite zeigt alle zu dieser Produktgruppe zugehörigen Artikel an. Anhand der dargestellten Dimensionen kann der gewünschte Artikel aus der Vielzahl der angezeigten Artikel heraus gefiltert werden. Im Folgenden werden einige Beispiel vorgestellt, wie dieser Suchfilter produktiv eingesetzt werden kann.

##### 4.1 Filtern nach Produktmerkmalen

Der Systemdurchmesser ist kennzeichnender Durchmesser für alle Führungssysteme. In unserem Beispiel ist dieser Durchmesser in der Maßzeichnung mit d1 vermaßt. Wir suchen nun alle möglichen Artikel, die als gemeinsames Merkmal einen Durchmesser von d1 = 20 mm aufweisen. Dazu ist in der Eingabezeile der Wert 20 wie folgt einzutragen.

Artikel: 1-5 / 96									?	
Seite 1 von 20										
Kurzname	S	D	L	B	d1	d2	K	Link		
<input type="text"/>	<input type="text"/>	<input type="text"/>	<input type="text"/>	<input type="text"/>	20	<input type="text"/>	<input type="text"/>			
A010-a   17   14 x 35	17	14	35	9	20	25	6	<a href="#">Shop</a>		
A010-a   17   14 x 55	17	14	55	9	20	25	6	<a href="#">Shop</a>		
A010-a   17   14 x 75	17	14	75	9	20	25	6	<a href="#">Shop</a>		
A010-a   17   14 x 95	17	14	95	9	20	25	6	<a href="#">Shop</a>		
A010-a   17   15 x 35	17	15	35	9	20	25	6	<a href="#">Shop</a>		

Die Anzahl der Artikel, die dieses gemeinsame Merkmal aufweisen, wird in der Steuerzeile dargestellt. Er beträgt in diesem Beispiel 96.

Dieses Ergebnis kann nun beliebig eingegrenzt werden, um den gewünschten Artikel zu finden. Dazu müssen Sie lediglich das gewünschte Kriterium ebenfalls in die Eingabezeile eintragen.

In unserem Beispiel suchen wir alle Produkte dieser Produktgruppe, die als gemeinsames Merkmal die Dimension 46 bei S aufweisen sollen.

Durch die Eingabe der Dimension reduziert sich das Suchergebnis auf lediglich 14 Artikel, die durch das hinzufügen weiterer Merkmale natürlich noch weiter eingeschränkt werden kann.

Artikel: 1-5 / 14      << Seite 1 von 3 >>

Kurzname	S	D	L	B	d1	d2	K	Link
<input type="text"/>	46	<input type="text"/>	<input type="text"/>	<input type="text"/>	20	<input type="text"/>	<input type="text"/>	
A010-a   46   14 x 35	46	14	35	9	20	25	6	<a href="#">Shop</a>
A010-a   46   14 x 45	46	14	45	9	20	25	6	<a href="#">Shop</a>
A010-a   46   14 x 65	46	14	65	9	20	25	6	<a href="#">Shop</a>
A010-a   46   14 x 85	46	14	85	9	20	25	6	<a href="#">Shop</a>
A010-a   46   14 x 105	46	14	105	9	20	25	6	<a href="#">Shop</a>

Ein besonderes Werkzeug dazu sind die sogenannten Wildcards. Diese ermöglichen die Eingabe von nicht numerischen Kriterien, die unsere Artikel erfüllen sollen. In unserem Beispiel, in dem wir bereits 2 Merkmale definiert haben, wollen wir uns nun nur noch die Artikel anzeigen lassen, die eine Führungslänge von mehr als 50 mm aufweisen. Die Führungslänge ist in unserer Artikelzeichnung mit L vermaßt. Dazu geben wir in der Suchzeile noch folgendes Kriterium ein.

Artikel: 1-5 / 10      << Seite 1 von 2 >>

Kurzname	S	D	L	B	d1	d2	K	Link
<input type="text"/>	46	<input type="text"/>	>50	<input type="text"/>	20	<input type="text"/>	<input type="text"/>	
A010-a   46   14 x 65	46	14	65	9	20	25	6	<a href="#">Shop</a>
A010-a   46   14 x 85	46	14	85	9	20	25	6	<a href="#">Shop</a>
A010-a   46   14 x 105	46	14	105	9	20	25	6	<a href="#">Shop</a>
A010-a   46   14 x 125	46	14	125	9	20	25	6	<a href="#">Shop</a>
A010-a   46   14 x 145	46	14	145	9	20	25	6	<a href="#">Shop</a>

Die Anzahl der Artikel, die diese Merkmale gemeinsam haben, reduziert sich somit auf 10 mögliche Varianten.